

...  
Calle 11 esquina 60



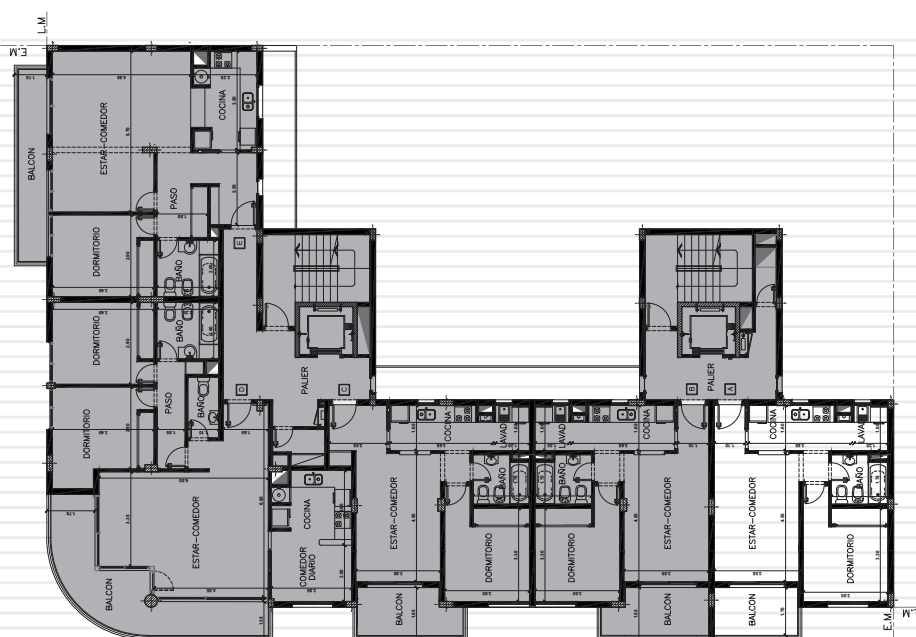
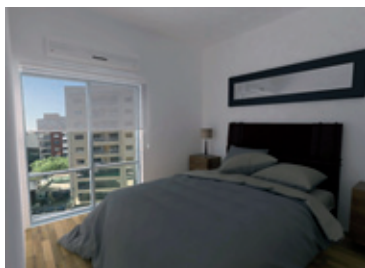
CREDIL

32

POSEE UNA NOVEDOSA E IMPACTANTE FACHADA, CON BALCONES CURVOS, QUE FAVORECE LA ENTRADA DE GRAN CANTIDAD DE LUZ SOLAR. ASIMISMO, SE DESTACA POR SU PRIVILEGIADA UBICACIÓN, LA GENEROSA COMODIDAD DE SUS UNIDADES Y LAS AMENITIES QUE OFRECE. COMO REMATE, POSEE UNA ENORME TERRAZA CON VISTA PANORÁMICA HACIA LA CIUDAD. LOS MATERIALES SON UNA PARTE IMPORTANTE DE CÓMO FUNCIONAN Y SE SIENTEN LAS DISTINTAS UNIDADES. MADERA, CERÁMICOS Y SUPERFICIES PINTADAS DE COLOR NEUTRO, HAN SIDO CUIDADOSAMENTE SELECCIONADOS PARA CREAR CALIDEZ Y UNA SENSACIÓN DE CALMA.

#### PUNTOS DE REFERENCIA

1 cuadra de la zona comercial (12 y 58) // 5 cuadras de Plaza Moreno  
// 4 cuadras de la Facultad de Bellas Artes y la Biblioteca Nacional.



#### CARACTERÍSTICAS INTERIORES

DORMITORIOS: 1 // METROS CUBIERTOS: 45,30 M<sup>2</sup> // METROS EN SEMI-CUBIERTO: 5,80 M<sup>2</sup> // METROS TOTALES: 51,10 M<sup>2</sup> // PISOS DE MADERA FLOTANTE EN ESTAR-COMEDOR Y DORMITORIOS // PISOS INTERIORES DE CERÁMICO EN COCINA Y BAÑO // PLACARD SÍMIL MADERA CON GUÍAS CORREDIZAS // BAJO MESADAS DE MELAMINA // SANITARIOS LÍNEA MÓNACO // CARPINTERÍAS DE ALUMINIO ANODIZADO // CALEFACCIÓN // GRUPO ELECTRÓGENO // ASCENSORES // ESCALERA DE EMERGENCIA PRESURIZADA



0221.457.7457



credilsapropiedades@credil.com