

Calle 58 entre 13 y 14

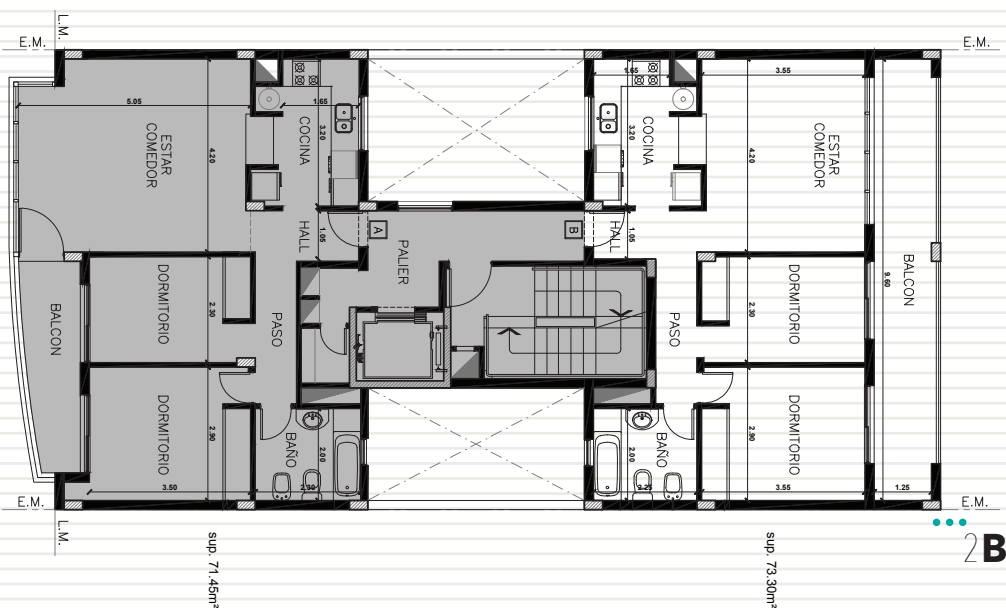
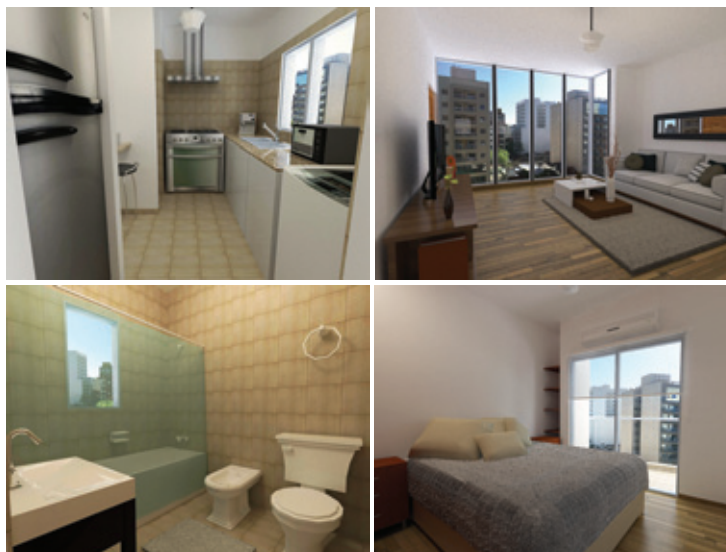


ES EL RESULTADO DE UNA REFLEXIÓN EN RELACIÓN A LAS LIMITACIONES Y OPORTUNIDADES CONCRETAS DE UNA VIVIENDA. ESTO ABRE LA PUERTA A LA REORGANIZACIÓN COMPLETA DE TODOS LOS ESPACIOS, DE TAL FORMA QUE SE ALCANCE UN OBJETIVO: UNA VIVIENDA INUNDADA DE LUZ.

LA ESTRATEGIA MATERIAL ES SENCILLA. EL PISO DE MADERA FLOTANTE Y LOS ELEMENTOS MUEBLE INCORPORAN SIEMPRE EL ALUMINIO DE LAS CARPINTERÍAS. PARA EL RESTO SE UTILIZA EL BLANCO, QUE EN SU NEUTRALIDAD MULTIPLICA LA PERCEPCIÓN DE ESPACIOSIDAD Y LUZ.

PUNTOS DE REFERENCIA

2 cuadras de la zona comercial (calle 12) // 1 cuadra cede UCALP // 4 cuadras Plaza Moreno.



CARACTERÍSTICAS INTERIORES

DORMITORIOS: 1+1 // METROS CUBIERTOS: 65,56 M² // METROS EN SEMI-CUBIERTO: 7,80 M² // METROS TOTALES: 73,35 M² // PISOS DE MADERA FLOTANTE EN ESTAR-COMEDOR Y DORMITORIOS // PISOS INTERIORES DE CERÁMICO EN COCINA Y BAÑO // PLACARD SÍMIL MADERA CON GUÍAS CORREDIZAS // BAJO MESADAS DE MELAMINA // SANITARIOS LÍNEA MÓNACO // CARPINTERÍAS DE ALUMINIO ANODIZADO // CALEFACCIÓN // GRUPO ELECTRÓGENO // ASCENSORES // ESCALERA DE EMERGENCIA PRESURIZADA



0221.457.7457



credilsapropiedades@credil.com