

Calle 11 entre 66 y 67



CREDIL

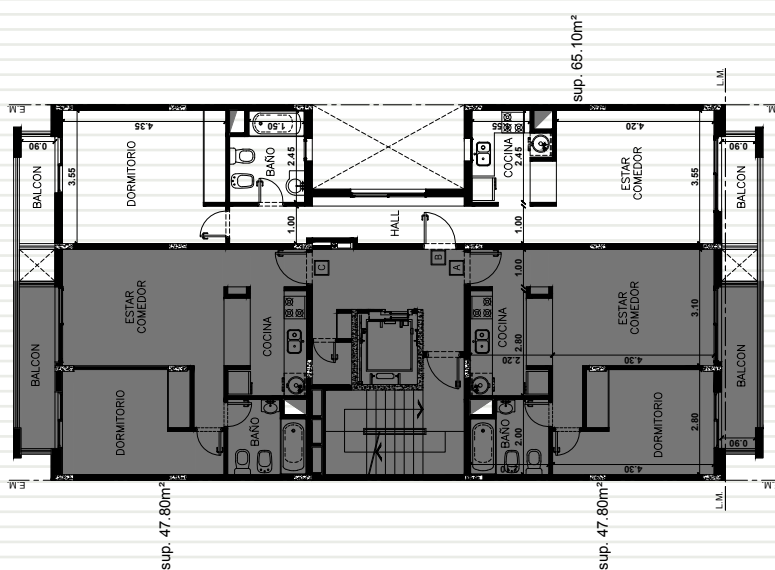
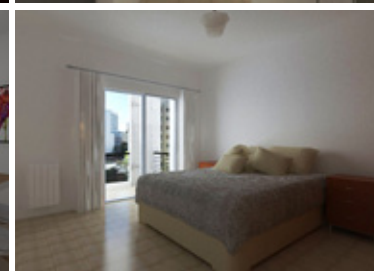
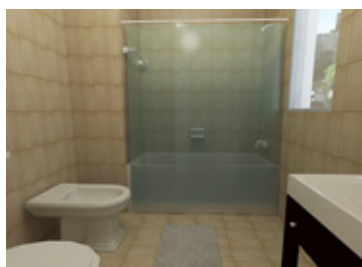
66

LA ARQUITECTURA ES SOBRIA PERO ATRACTIVA. EL EDIFICIO SE PLANTEA COMO UN PRISMA CON FACHADA PLANA Y UN SIMPLE VOLUMEN. SE BUSCÓ HACER HINCAPIÉ EN EL USO DE ELEMENTOS CONSTRUCTIVOS Y MATERIALES CON TEXTURAS FUERTES PARA, DE ESTA FORMA, DAR UN AIRE URBANO Y CONTEMPORÁNEO.

LAS UNIDADES FUNCIONALES FUERON CONCEBIDAS Y DISEÑADAS DE MANERA ABIERTAS, PARA QUE TODAS LAS ÁREAS INTERACTÚEN ENTRE SÍ, DOTANDO DE ESTA MANERA UN RELACIÓN ESPACIAL Y VISUAL INTERMITENTE. POR LO QUE, LOS ESPACIOS SON LIBRES Y LUMINOSOS, LO CUAL GENERA UNA SENSACIÓN DE AMPLITUD.

#### PUNTOS DE REFERENCIA

1 cuadra de Parque Saavedra // 5 cuadras del centro comercial (calle 12)  
// 4 cuadras de facultad de trabajo social y sede de Bellas Artes.



3A

#### CARACTERÍSTICAS INTERIORES

DORMITORIOS: 1 // METROS CUBIERTOS: 47,80 M<sup>2</sup> // PISOS DE CERÁMICO EN ESTAR-COMEDOR Y DORMITORIOS // PISOS INTERIORES DE CERÁMICO EN COCINA Y BAÑO // PLACARD SÍMIL MADERA CON GUÍAS CORREDIZAS // BAJO MESADAS DE MELAMINA // SANITARIOS LÍNEA MÓNACO // CARPINTERÍAS DE ALUMINIO ANODIZADO // CALEFACCIÓN // GRUPO ELÉCTROGÉNEO // ASCENSORES // ESCALERA DE EMERGENCIA PRESURIZADA



0221.457.7457



credilsapropiedades@credil.com