

Calle 1 entre 64 y 65



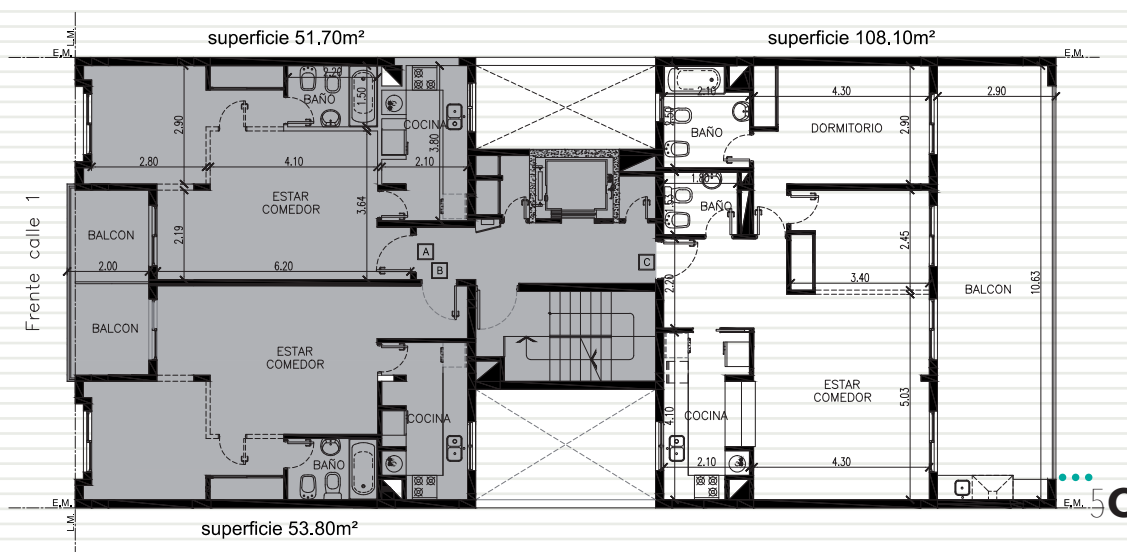
CREDIL

41

EDIFICIO DISEÑADO EN FUNCIÓN DEL CONFORT Y LA ESTÉTICA. A PESAR DE LAS DISTINTAS DIMENSIONES, SE MANTIENE UNA LÍNEA DE DISEÑO. BALCONES Y GRANDES VENTANALES COMPONEN UNA FACHADA ORDENADA Y SIMÉTRICA, TENIENDO COMO REMATE UNA TERRAZA AMPLIA QUE PERMITE UNA VISTA PANORÁMICA.

PUNTOS DE REFERENCIA

12 cuadras de la zona comercial (7 y 50) // 15 cuadras del comienzo del campus universitario y bosque de la ciudad // 8 cuadras parada tren universitario (Hospital Policlínico)



CARACTERÍSTICAS INTERIORES

DORMITORIOS: 2 // METROS CUBIERTOS: 76,10 M² // METROS EN SEMI-CUBIERTO: 32 M² // METROS TOTALES: 108,10 M² // PISOS DE MADERA FLOTANTE EN ESTAR-COMEDOR Y DORMITORIOS // PISOS INTERIORES DE CERÁMICO EN COCINA Y BAÑO // PLACARD SÍMIL MADERA CON GUÍAS CORREDIZAS // BAJO MESADAS DE MELAMINA // SANITARIOS LÍNEA MÓNACO // CARPINTERÍAS DE ALUMINIO ANODIZADO // CALEFACCIÓN // SUM// PISCINA // GRUPO ELECTRÓGENO // ASCENSORES // ESCALERA DE EMERGENCIA PRESURIZADA



0221.457.7457



credilsapropiedades@credil.com