

Calle 14 entre 41 y 42



CREDIL

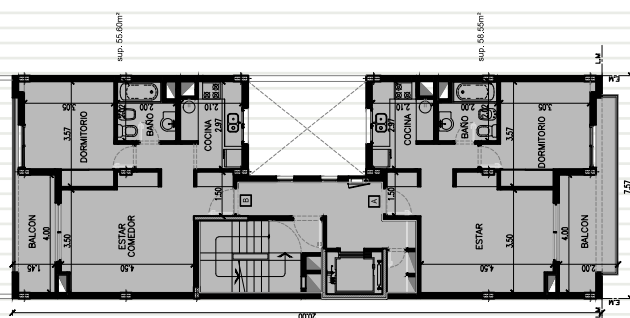
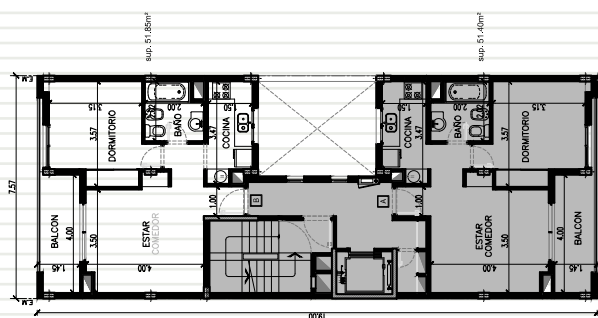
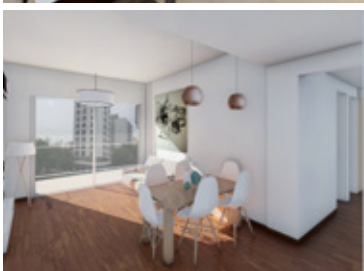
35

LA ARQUITECTURA ES SOBRIA PERO ATRACTIVA. EL EDIFICIO SE PLANTEA COMO UN PRISMA CON FACHADA PLANA Y UN SIMPLE VOLUMEN. SE BUSCÓ HACER HINCAPIÉ EN EL USO DE ELEMENTOS CONSTRUCTIVOS Y MATERIALES CON TEXTURAS FUERTES PARA, DE ESTA FORMA, DAR UN AIRE URBANO Y CONTEMPORÁNEO.

LAS UNIDADES FUNCIONALES FUERON CONCEBIDAS Y DISEÑADAS DE MANERA ABIERTAS, PARA QUE TODAS LAS ÁREAS INTERACTÚEN ENTRE SÍ, DOTANDO DE ESTA MANERA UN RELACIÓN ESPACIAL Y VISUAL INTERMITENTE. POR LO QUE, LOS ESPACIOS SON LIBRES Y LUMINOSOS, LO CUAL GENERA UNA SENSACIÓN DE AMPLITUD.

PUNTOS DE REFERENCIA

15 cuadras de la zona comercial (7 y 50) // 10 cuadras zona de movida nocturna diag. 74 // 8 cuadras de Plaza Moreno.



Torre A 2

CARACTERÍSTICAS INTERIORES

DORMITORIOS: 1 // METROS CUBIERTOS: 44,80M² // METROS EN SEMI-CUBIERTO: 6,60M² // METROS TOTALES: 51,40M² // PISOS DE MADERA FLOTANTE EN ESTAR-COMEDOR Y DORMITORIOS // PISOS INTERIORES DE CERÁMICO EN COCINA Y BAÑO // PLACARD SÍMIL MADERA CON GUÍAS CORREDIZAS // BAJO MESADAS DE MELAMINA // SANITARIOS LÍNEA MÓNACO // CARPINTERÍAS DE ALUMINIO ANODIZADO // CALEFACCIÓN // GRUPO ELECTRÓGENO // ASCENSORES // ESCALERA DE EMERGENCIA PRESURIZADA



0221.457.7457



credilsapropiedades@credil.com